

Departamento de **I**nvestigaciones **E**conómicas y **S**ociales  
San Martín 2819 – CP (S3000SFI) Santa Fe – Argentina Tel: (0342) 4558578  
[dies@centrocomercialsf.com.ar](mailto:dies@centrocomercialsf.com.ar)

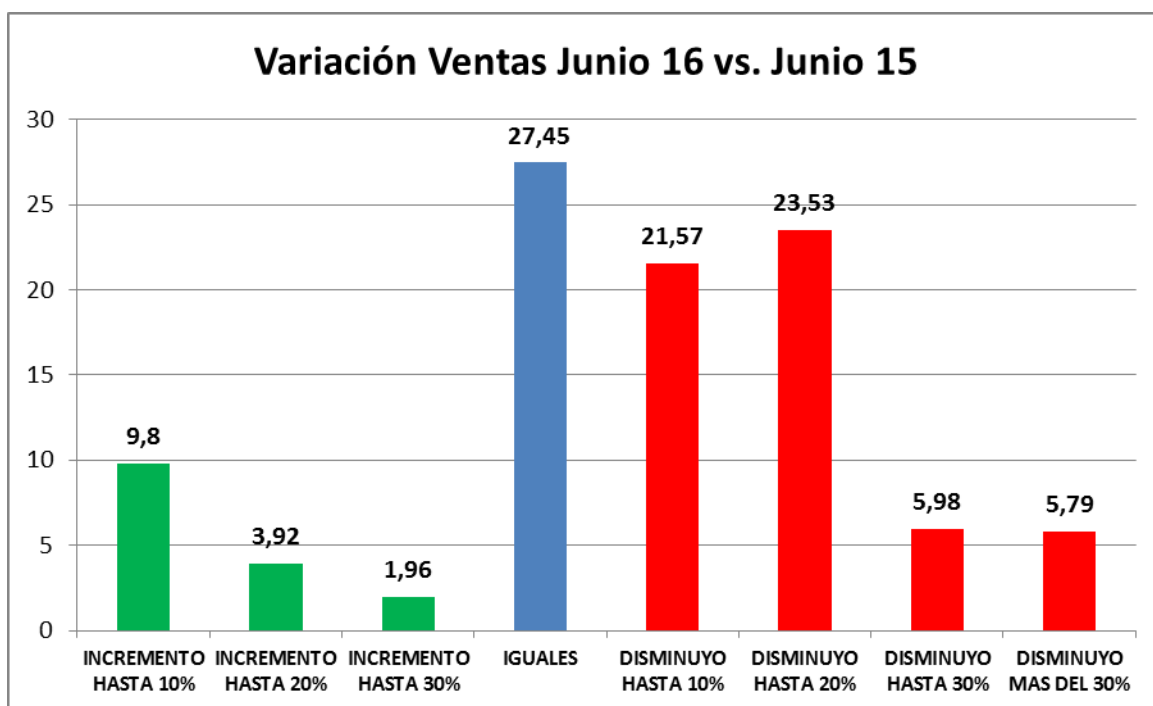
## INFORME RELEVAMIENTO VENTAS JUNIO 2016

Hemos realizado las consultas sobre el nivel de actividad del comercio local en el recientemente cerrado mes de **Junio** del corriente.

De acuerdo a los gráficos que se acompañan se observa que cuando las comparaciones de niveles de ventas se hacen con igual mes del año anterior (**Junio 16 vs. Junio 15**) persiste un **preocupante descenso en esos niveles interanuales**.

En efecto, si bien un **27,45%** de los comercios encuestados reconoció niveles iguales o similares al año anterior, un **56,87%** declaró que sus niveles de ventas interanuales han descendido.

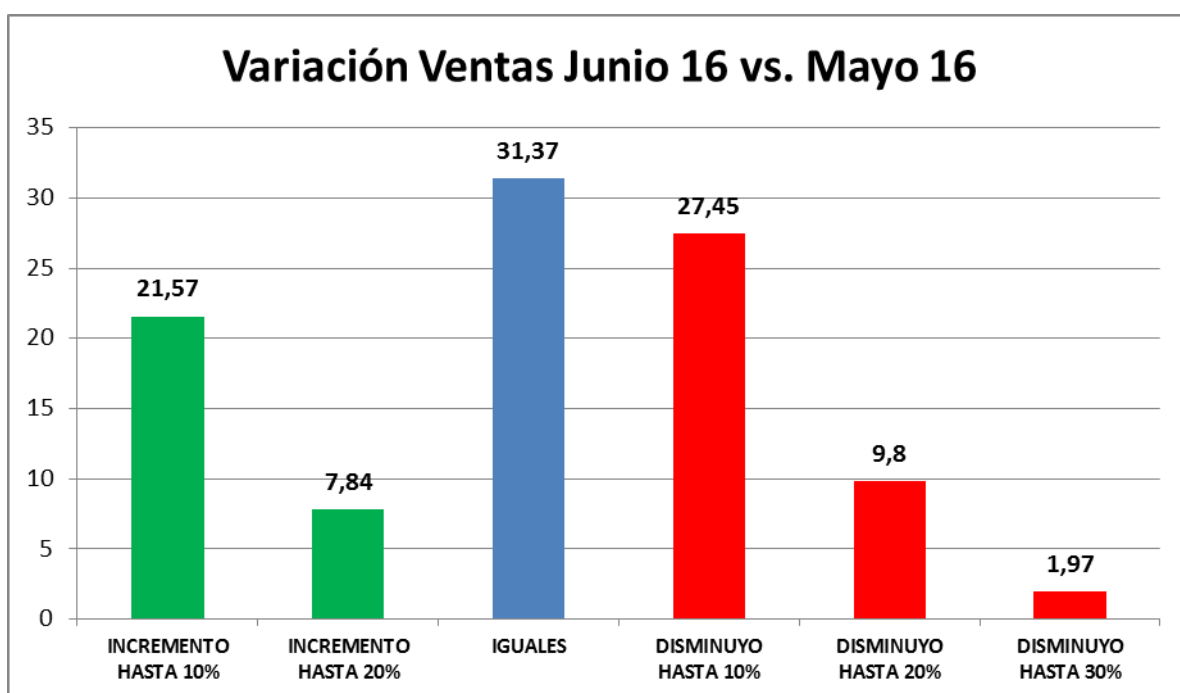
Asimismo, por tratarse de una muestra de muy diversos rubros, hubo también un **15,68%** de los encuestados que reconoció mejoras interanuales.



**D**epartamento de **I**nvestigaciones **E**conómicas y **S**ociales  
San Martín 2819 – CP (S3000SFI) Santa Fe – Argentina Tel: (0342) 4558578  
[dies@centrocomercialsf.com.ar](mailto:dies@centrocomercialsf.com.ar)

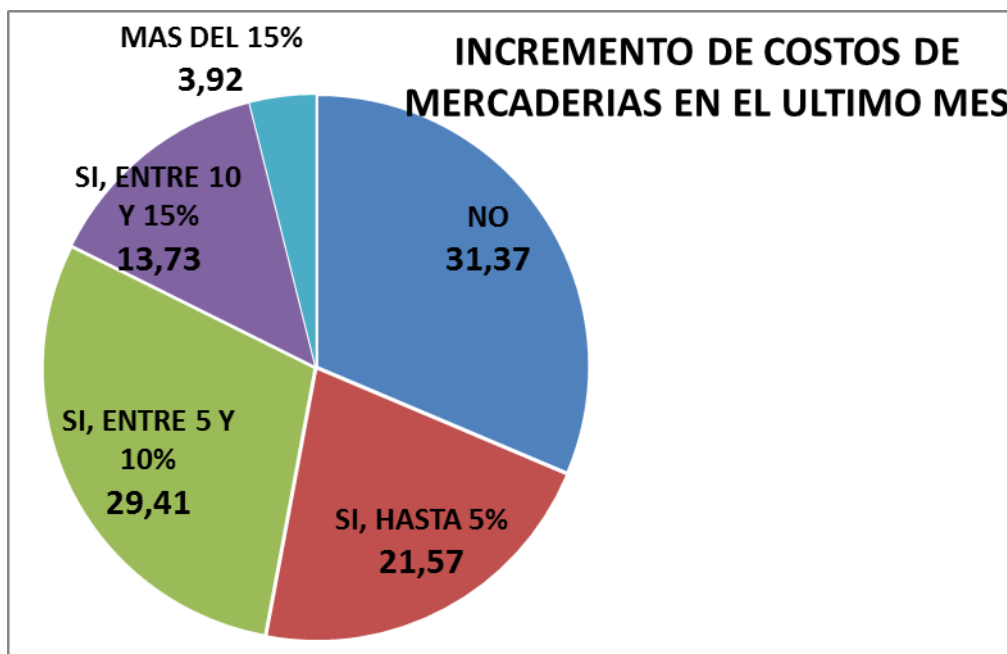
Ahora bien, cuando consultamos acerca del comportamiento del mes de **Junio** con relación al mes anterior, es decir **Mayo** de 2016, también observamos caídas, pero de menor envergadura a aquellas relevadas en el interanual. Si bien casi un 40% declara bajas de un mes al otro (**39,22%**) no podemos dejar de advertir que casi un 30% ha mejorado sus ventas respecto de mayo (**29,41%**), mientras que un **31,37%** las ha mantenido. Ello estaría indicando por lo menos una disminución en el ritmo de caídas de ventas mensuales, es decir que se sigue vendiendo menos mes a mes, pero con un ritmo de desaceleración en esa caída.

Siempre aclaramos que, con el objetivo de eliminar las posibles distorsiones originadas en el proceso inflacionario, las respuestas de los comerciantes consultados corresponden a variaciones de niveles de actividad tomando en cuenta **unidades físicas**.



Aprovechamos también esta oportunidad, para conocer la opinión del empresariado local sobre los niveles de precios de las mercaderías por ellos comercializadas, consultando acerca de los incrementos sufridos en los últimos treinta días.

Departamento de **I**nvestigaciones **E**conómicas y **S**ociales  
San Martín 2819 – CP (S3000SFI) Santa Fe – Argentina Tel: (0342) 4558578  
[dies@centrocomercialsf.com.ar](mailto:dies@centrocomercialsf.com.ar)

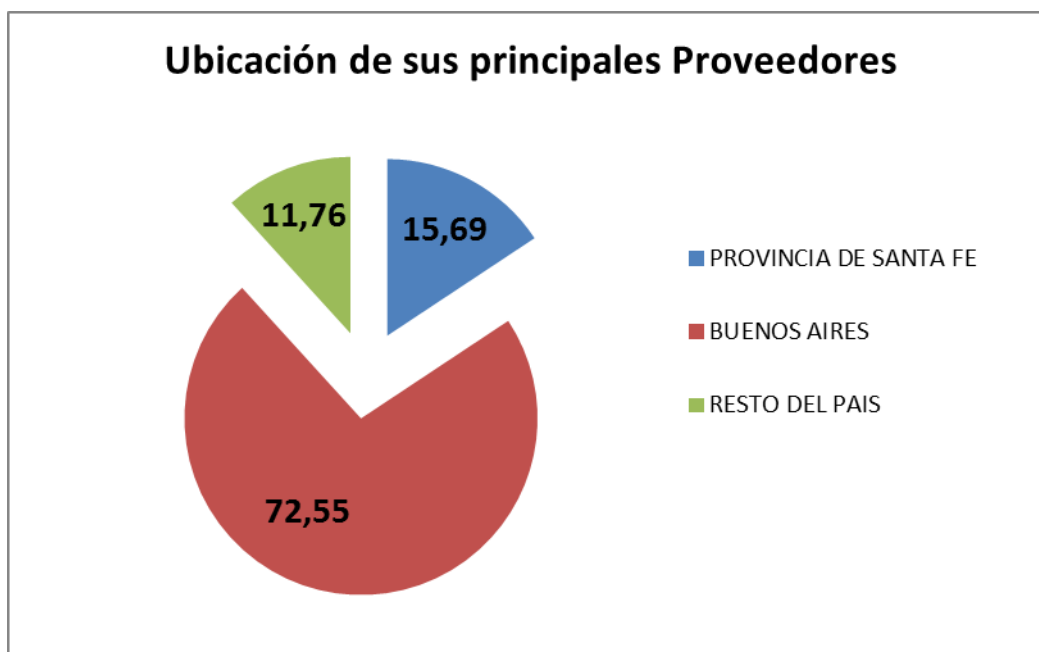


Como se puede apreciar, un **31,37%** de los consultados reconoció no haber recibido incrementos de precios y un **21,57%** declaró haber recibido aumentos de precios de hasta un 5%; con lo cual podemos deducir que, de acuerdo a la realidad expresada por los comerciantes locales, estaríamos vislumbrando un atizbo de descenso en la tasa de inflación esperada.

#### Ubicación de principales Proveedores

Consultamos al comercio local, sobre la ubicación geográfica de sus principales proveedores, cuyo análisis mostró el siguiente gráfico.

Departamento de Investigaciones Económicas y Sociales  
San Martín 2819 – CP (S3000SFI) Santa Fe – Argentina Tel: (0342) 4558578  
[dies@centrocomercialsf.com.ar](mailto:dies@centrocomercialsf.com.ar)



### **Inseguridad**

Por último, aprovechamos la consulta para recabar información sobre hechos de inseguridad sufrido por los comerciantes, arrojando las siguientes cifras:

Departamento de **I**nvestigaciones **E**conómicas y **S**ociales  
San Martín 2819 – CP (S3000SFI) Santa Fe – Argentina Tel: (0342) 4558578  
[dies@centrocomercialsf.com.ar](mailto:dies@centrocomercialsf.com.ar)

