

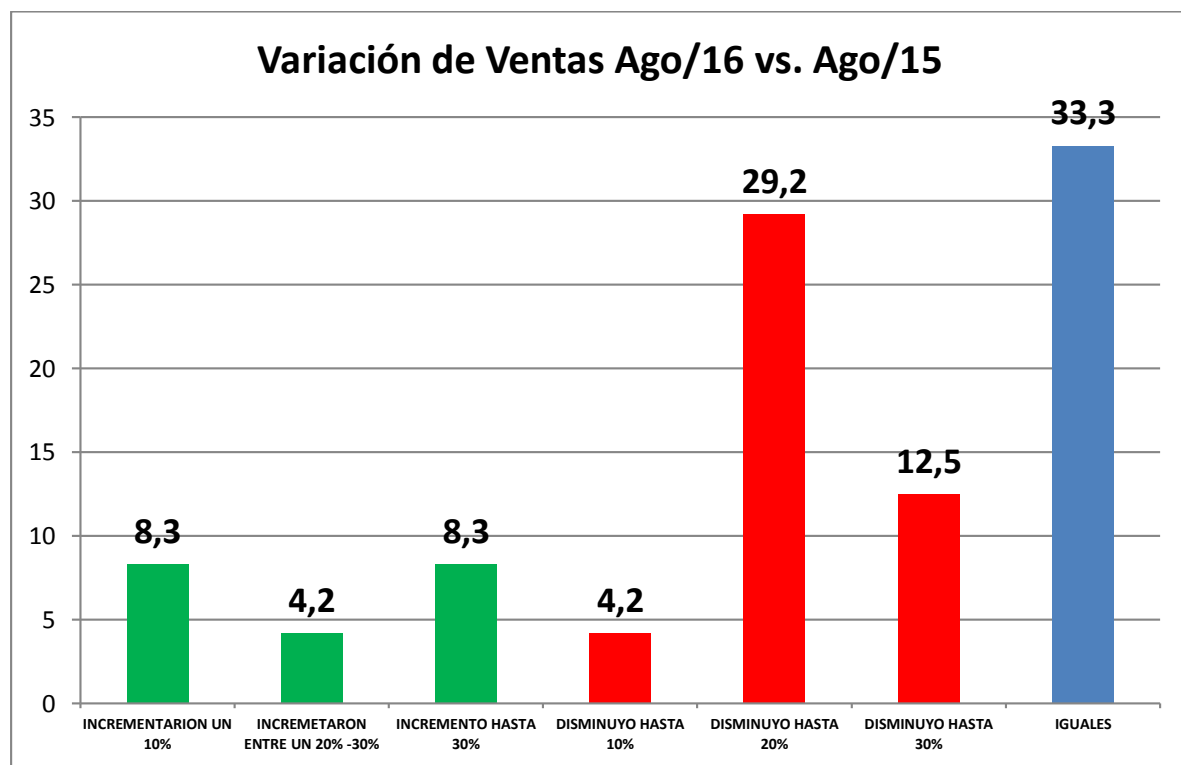
Departamento de **I**nvestigaciones **E**conómicas y **S**ociales
San Martín 2819 – CP (S3000SFI) Santa Fe – Argentina Tel: (0342) 4558578
dies@centrocomercialsf.com.ar

INFORME RELEVAMIENTO VENTAS AGOSTO 2016

Realizamos las consultas sobre el nivel de actividad del comercio local en el mes de **Agosto 2016**, con el mecanismo habitualmente utilizado de una compulsa muestral que incluye diversos rubros y distintos sectores de la ciudad.

Como se podrá apreciar en los gráficos que acompañamos, el mes de Agosto, si bien no pudo escapar a las tendencias preocupantes que sistemáticamente observamos en todos los meses del corriente año, presenta un comportamiento disímil en cuanto a aquellos comercios que incrementaron sus ventas interanuales (**20,8%** de los encuestados) quienes disminuyeron (**45,9%**) y algunos acusaron niveles similares a un año atrás (**33,3%**).

No obstante, en la apreciación del gráfico, se observa claramente una mayoría de respuestas de disminución hasta 20% (**29,2**) y aquellos que mantuvieron (**33,3**)

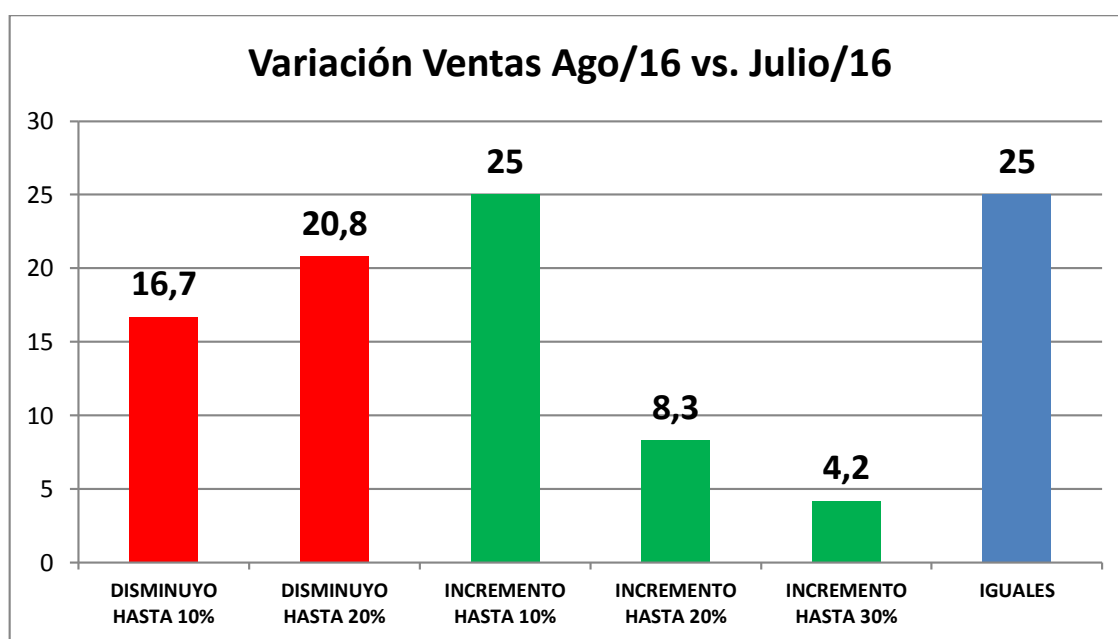


Ahora bien, si la comparación se realiza con respecto al mes anterior (**Julio/16**), mientras un **25%** declaró niveles similares de actividad, el resto estuvo dividido en partes

Departamento de **I**nvestigaciones **E**conómicas y **S**ociales
San Martín 2819 – CP (S3000SFI) Santa Fe – Argentina Tel: (0342) 4558578
dies@centrocomercialsf.com.ar

iguales (**37,5%**) entre aquellos que disminuyeron y quienes incrementaron sus niveles, con lo cual podemos inferir que **el mes de Agosto ha sido un poco más alentador que el mes anterior.**

Otra lectura que podemos hacer para reafirmar lo dicho, es que sumando quienes incrementaron y aquellos que mantuvieron niveles similares, nos arroja un **62,5 %**

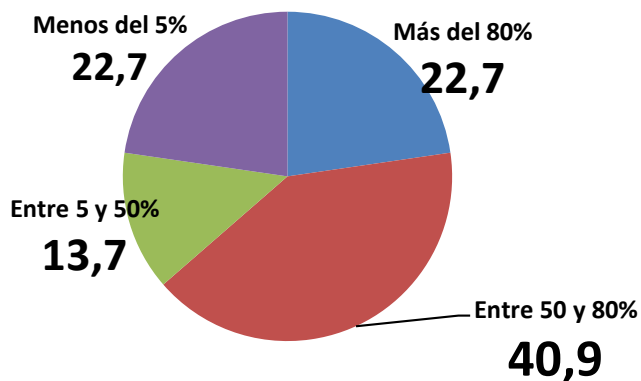


Siempre insistimos en que las mediciones las efectuamos sobre niveles físicos de operaciones, por cuanto, de lo contrario, caeríamos en comparaciones distorsionadas por la inflación.

Recordando que unos días atrás, al efectuar las encuestas por el movimiento comercial generado por el Día del Niño, había sorprendido el alto nivel de participación de las Tarjetas de Crédito como elemento predominante en los medios de pago utilizado en detrimento de un infimo porcentaje de pagos en efectivo, en esta oportunidad consultamos sobre qué porcentajes sobre el total de ventas representan aquellas efectuadas en cuotas con tarjetas de crédito, obteniéndose estas respuestas:

Departamento de Investigaciones Económicas y Sociales
San Martín 2819 – CP (S3000SFI) Santa Fe – Argentina Tel: (0342) 4558578
dies@centrocomercialsf.com.ar

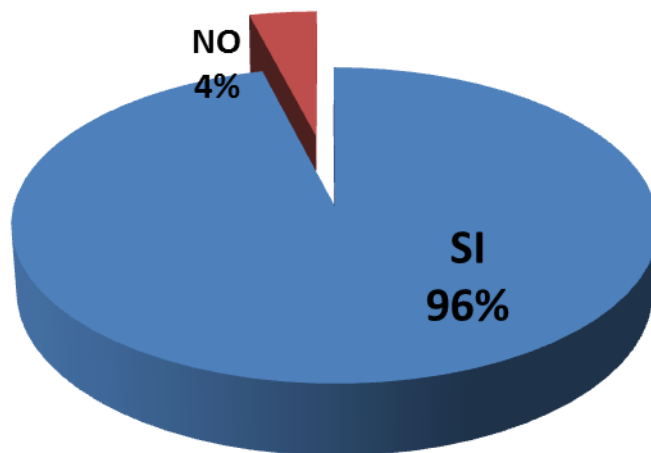
Qué porcentaje de sus ventas representan las cuotas con TC?



Se puede apreciar una altísima incidencia de las ventas en cuotas con Tarjetas de Crédito: un **63,6%** de los encuestados, declaró que su incidencia es superior al 50%. Inclusive en ese total, un 22,7% le adjudica una participación **superior al 80%**

Advertida esta realidad, y conocidas las gestiones que se están llevando a cabo desde las Entidades acerca de renegociar los porcentajes de los costos que afectan a las ventas con Tarjetas de Crédito, les consultamos a los comerciantes si apoyaban esas negociaciones, con el siguiente resultado contundente:

Está de acuerdo con que se realicen gestiones para bajar los costos de Tarjetas de Crédito?



Departamento de **I**nvestigaciones **E**conómicas y **S**ociales
San Martín 2819 – CP (S3000SFI) Santa Fe – Argentina Tel: (0342) 4558578
dies@centrocomercialsf.com.ar

Por último, incluimos una consulta sobre el carril exclusivo de Avenida Rivadavia, destacándose que la muestra de comerciantes utilizada en nuestras mediciones, abarca diferentes rubros y comercios ubicados en distintas zonas de la ciudad, evitándose en esta oportunidad consultar exclusivamente a titulares de comercios de dicha Avenida.

Por ello, se incluye la respuesta NS/NC (No sabe/No contesta) correspondiente a comerciantes que no tienen una opinión formada al respecto.

Las respuestas obtenidas, fueron las siguientes:

