

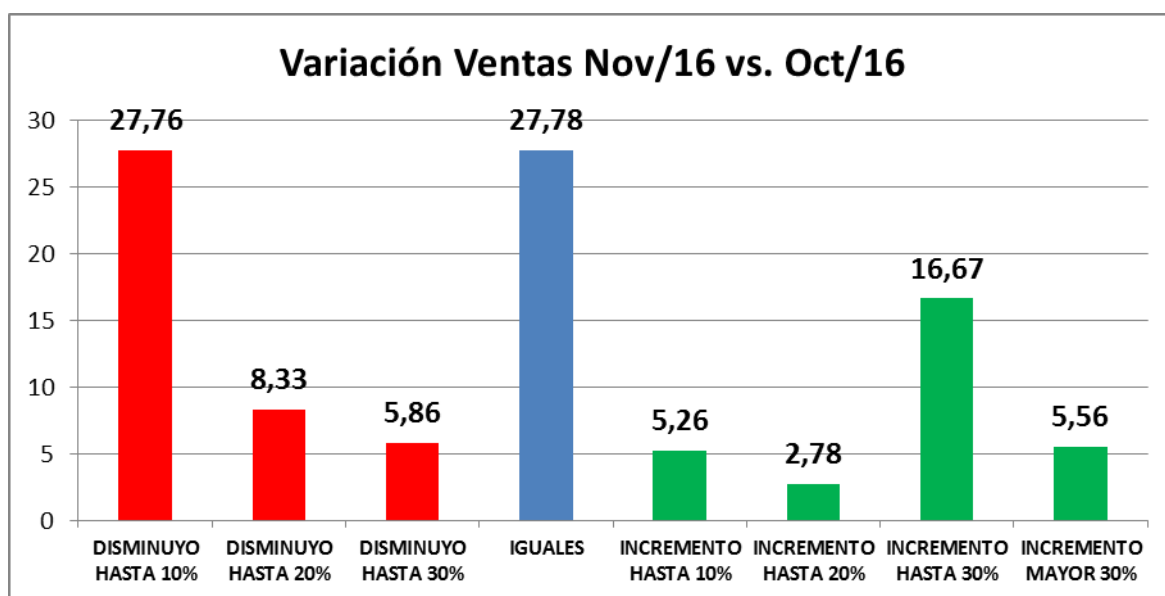
Departamento de IInvestigaciones Eeconómicas y Sociales
San Martín 2819 – CP (S3000SFI) Santa Fe – Argentina Tel: (0342) 4558578
dies@centrocomercialsf.com.ar

INFORME RELEVAMIENTO VENTAS NOVIEMBRE 2016

Luego de realizadas las consultas habituales sobre el comportamiento de los niveles de actividad en sus ventas, a una muestra de empresarios del comercio santafesino en el recientemente finalizado mes de **Noviembre de 2016**, hemos elaborado el siguiente análisis, sin perder de vista el hecho que se está ante el inicio de un mes clave en el comercio, como lo son las tradicionales fiestas de fin de año.

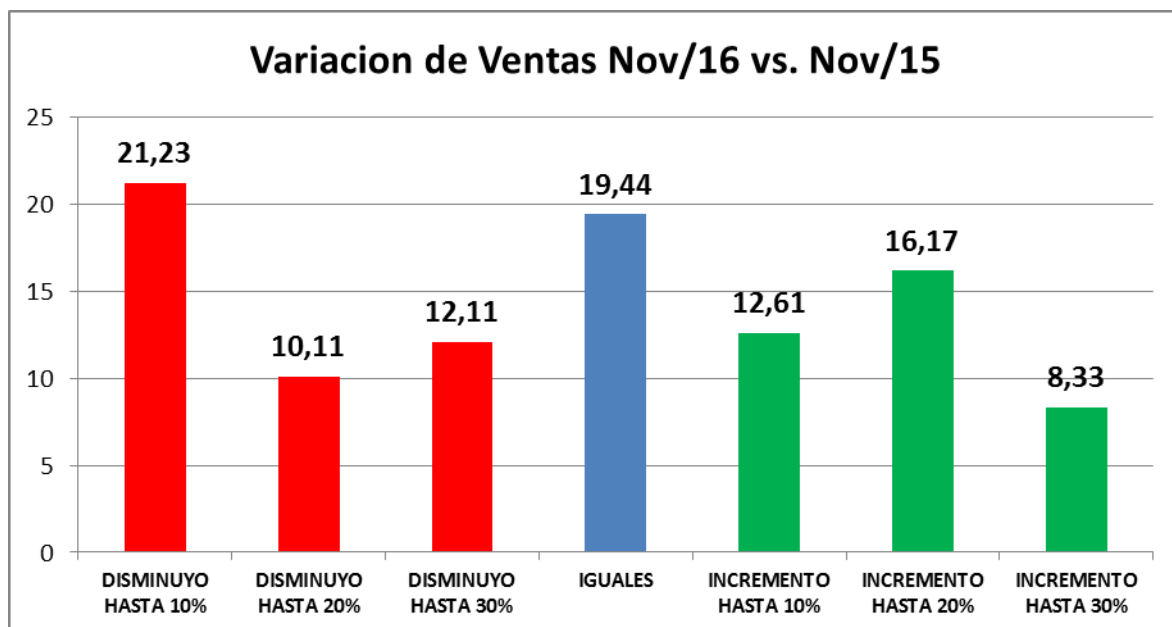
Como se percibe en los gráficos adjuntos, una vez procesadas y analizadas las respuestas obtenidas, si bien se advierte la persistencia de descensos en los niveles de actividad -fundamentalmente en las comparaciones interanuales-, podríamos llegar a inferir que esos descensos, (que han sido una constante en todo el año 2016) pareciera que empiezan a morigerar su impacto, como buscando un nuevo escenario con un nivel de actividad distinto a períodos anteriores.

A continuación, en las comparaciones con el mes anterior, se advierte que un alto porcentaje de los comercios consultados (**41,95%**) declara que sus ventas en unidades físicas, han disminuido. Un **27,78%** informa que han sido iguales, y sólo un **30,27%** admite un incremento en sus ventas.



Ahora bien, cuando la comparación realizada es interanual, es decir con respecto al mismo mes del año anterior, vemos lo mencionado anteriormente en cuanto a la preocupante persistencia de disminuciones, totalizando un **43,45%** los comerciantes que advierten descensos en sus niveles de actividad. Un **19,44%** dice mantenerlos, y un **37,11%** reconoce un incremento interanual, siempre medido en unidades físicas.

Departamento de **I**nvestigaciones **E**conómicas y **S**ociales
San Martín 2819 – CP (S3000SFI) Santa Fe – Argentina Tel: (0342) 4558578
dies@centrocomercialsf.com.ar



No obstante, ante este panorama poco alentador -que se ha mantenido prácticamente a lo largo de todo el presente año-, y ante la inminencia de las fiestas de fin de año, al consultar al empresariado del comercio local sobre como vislumbra sus ventas para las próximas celebraciones, siguen primando las expectativas favorables, que le hacen renovar sus esfuerzos y esperanzas permanentemente.



Departamento de **I**nvestigaciones **E**conómicas y **S**ociales
San Martín 2819 – CP (S3000SFI) Santa Fe – Argentina Tel: (0342) 4558578
dies@centrocomercialsf.com.ar

Se puede apreciar prácticamente una relación 70/30 sobre expectativas favorables para las ventas de Navidad.

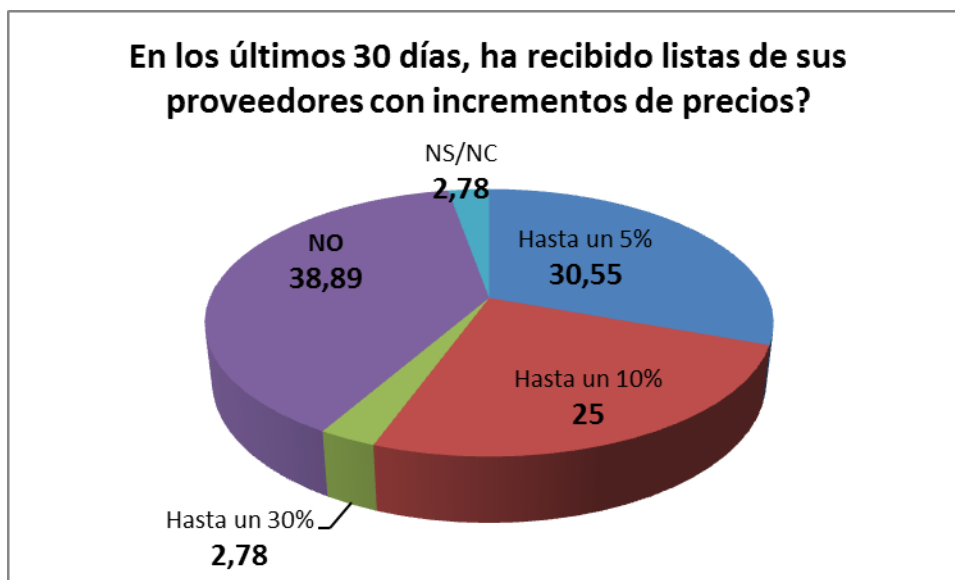
Y precisamente, para demostrar que el comercio sigue activo y expectante, consultamos acerca de la realización de algunas acciones especiales de márketing o de ventas que tengan pensado llevar a cabo para las Fiestas, obteniendo estas respuestas:



Como se puede advertir, un **57,56%** está decidido a realizar alguna acción directa de márketing, que van desde promociones especiales, ofertas a través de descuentos, extensión o modificación de sus horarios de atención al público o incrementar sus campañas a través de las redes sociales.

Y, por último, consultamos a los comerciantes acerca de un tema sensible y delicado, como lo es la persistencia o no del incremento de precios, y la magnitud de los mismos, para tener un panorama sobre un esperado descenso de la tasa de inflación, obteniéndose estas respuestas:

Departamento de **I**nvestigaciones **E**conómicas y **S**ociales
San Martín 2819 – CP (S3000SFI) Santa Fe – Argentina Tel: (0342) 4558578
dies@centrocomercialsf.com.ar



Se advierte que un total de **58,33%** ha recibido listas de proveedores con incrementos de precios (de distintos porcentajes), mientras que un **38,89%** de los consultados manifestó lo contrario.

Por lo tanto podemos concluir que el proceso inflacionario aún persiste, aunque los porcentajes de incrementos de precios no sean tan elevados como algunos meses atrás.

Y otra conclusión del presente análisis, es que el comercio local se encuentra con grandes expectativas ante las Fiestas de Fin de Año, con deseos de poder cerrar positivamente un año que no le ha sido demasiado benévolo hasta ahora.