

Departamento de **I**nvestigaciones **E**conómicas y **S**ociales
San Martín 2819 – CP (S3000SFI) Santa Fe – Argentina Tel: (0342) 4558578
dies@centrocomercialsf.com.ar

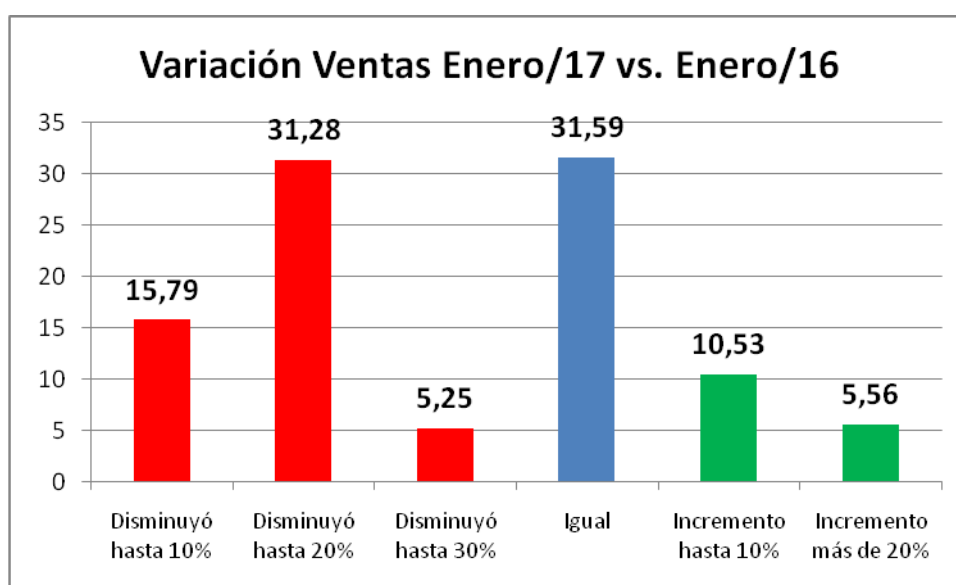
INFORME RELEVAMIENTO VENTAS ENERO 2017

Como es habitual, realizamos el relevamiento de niveles de ventas del comercio local, en esta oportunidad en el primer mes del año 2017.

Como se puede apreciar en el cuadro siguiente, más de la mitad, es decir un **52.32%** de los comerciantes encuestados, declaró que sus ventas habían disminuido en su comparación interanual.

Mientras un **31.59%** declaró niveles de ventas similares a Enero/16, un **16.09%** reconoció incrementos en sus ventas, siempre considerando unidades físicas, para evitar el efecto distorsivo de la inflación.

Cabe acotar que, en nuestras mediciones realizadas a lo largo de todo el año 2016, se habían evidenciado persistentes caídas interanuales en todos los meses con respecto a 2015. Por lo tanto ahora, iniciado el 2017 y al realizar las comparaciones interanuales con el 2016, no debemos olvidar esos guarismos de bajos niveles de actividad de todo el año 2016.



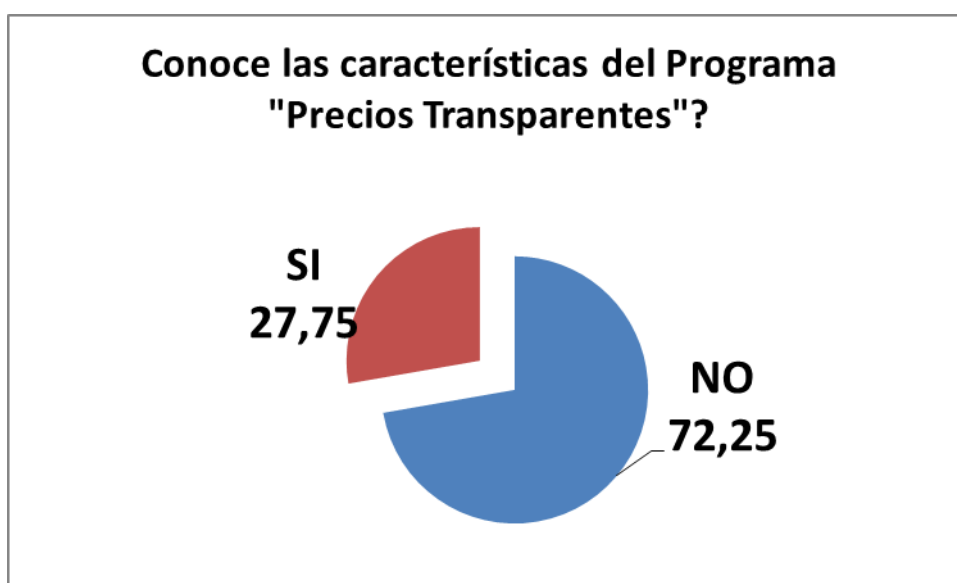
En esta oportunidad, al coincidir nuestro relevamiento de niveles de actividad del comercio local, con la implementación a partir del 1º de febrero del corriente del Programa “**Precios Transparentes**” del Ministerio de la Producción de la Nación, aprovechamos para encuestar a los empresarios locales acerca de dos ítems relacionados con dicho Programa:

- Su nivel de conocimiento de las nuevas normas vigentes; y
- Su percepción u opinión personal sobre el impacto o efecto que tendrá su aplicación sobre el nivel general de precios, habida cuenta que el objetivo primordial buscado

Departamento de **I**nvestigaciones **E**conómicas y **S**ociales
San Martín 2819 – CP (S3000SFI) Santa Fe – Argentina Tel: (0342) 4558578
dies@centrocomercialsf.com.ar

con su implementación desde la Secretaría de Comercio es, precisamente, una disminución de los precios contado, incidiendo de esa manera en una baja del nivel general de precios.

Estas han sido las respuestas obtenidas:

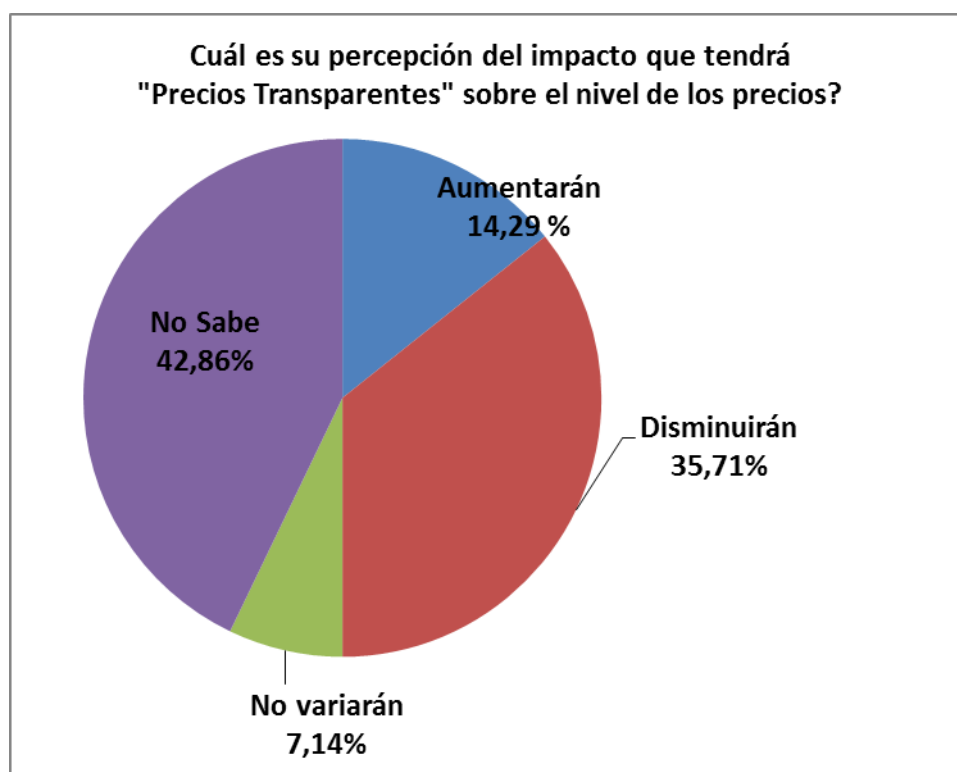


Como se puede apreciar, el nivel de desconocimiento de los comerciantes es sumamente elevado, llegando a un preocupante **72.25%**, ya que ello implica no saber cómo deben ser implementadas las medidas del Programa.

Seguramente con el transcurrir del tiempo en la aplicación de las normas, ese índice irá disminuyendo considerablemente.

Por otro lado, les consultamos a los comerciantes cuál era su opinión personal sobre los efectos que tendrá la implementación de este Programa sobre el nivel general de precios, obteniéndose las siguientes respuestas:

Departamento de Investigaciones Económicas y Sociales
San Martín 2819 – CP (S3000SFI) Santa Fe – Argentina Tel: (0342) 4558578
dies@centrocomercialsf.com.ar



Como se puede apreciar, -y asociado al desconocimiento comentado en el punto anterior- un alto porcentaje de comerciantes no tiene una opinión formada sobre el impacto que la implementación del Programa tendrá sobre el nivel de precios, ya que fue la mayor proporción de respuestas recibidas (**42.86%**)

Mientras un **35,71%** apuesta por la disminución de los mismos, un **14.29%** cree que tendrá un efecto contrario al buscado (aumentarán) y un **7.14%** cree que no sufrirán modificaciones.

Las respuestas obtenidas, no hacen más que confirmar los distintos inconvenientes presentados en el lanzamiento del Programa pero que, como dijimos más arriba, con el transcurrir de los días, se estima que los comerciantes irán adquiriendo conocimiento sobre el mismo y su implementación.