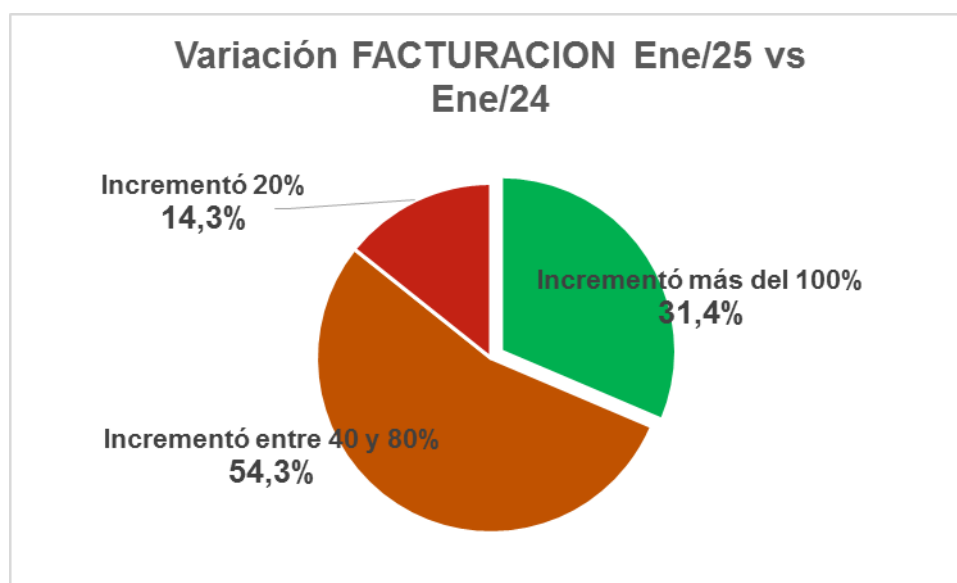


Departamento de Investigaciones Económicas y Sociales

INFORME VENTAS MINORISTAS Enero 2025

Exponemos a continuación los resultados de los relevamientos realizados sobre la actividad de los comercios minoristas en la ciudad de Santa Fe en el mes de **Enero de 2025**.

Comparación Interanual



Nota IPC: +117.8% en los últimos doce meses.

Al realizar las comparaciones interanuales de **Facturación** (valores nominales) del comercio minorista, debemos asociarla al efecto distorsivo de los índices de inflación.

Así, vemos que, a diferencia de meses anteriores, el porcentaje de incremento nominal de las ventas en los comercios, se viene acercando al índice de incremento de precios de los últimos doce meses, en este caso en torno al **117%**, pero todavía sigue mostrando valores por debajo de ese incremento.

Cabe aclarar que la comparación con Enero 24, implica hacerlo con un período que había sido de muy baja actividad económica (devaluación Dic/23 y pico inflacionario)

Comentarios recibidos de algunos comerciantes:

“Muy poca gente en los centros de compras”

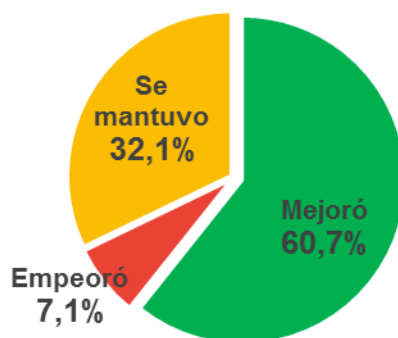
“Luego de un buen Diciembre, era lógico este Enero, con baja liquidez en los consumidores, luego de las Fiestas”

“Evidentemente, mucha gente de vacaciones”

“Siempre Enero fue de ventas flojas”

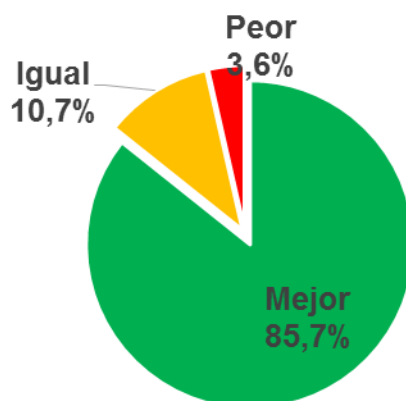
Situación económica de su empresa

Cuál es la situación económica de su Empresa, en comparación con un año atrás? Ene/25



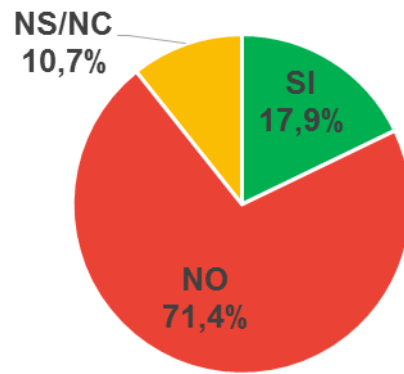
Perspectivas a un año

Cómo espera que sea la situación económica de su empresa dentro de un año? Ene/25



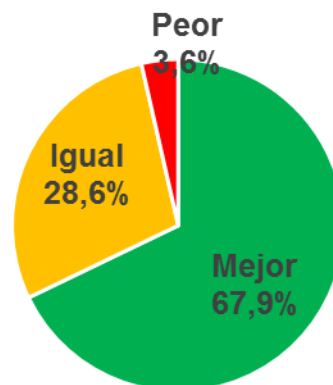
Inversiones

Considera que éste es un buen momento para invertir en su Empresa? Ene/25



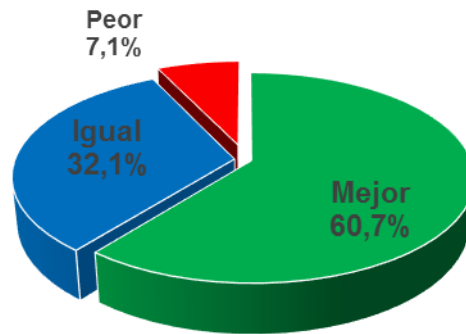
Perspectivas situación económica del País

Cómo cree que será la situación económica del País dentro de un año? Ene/25



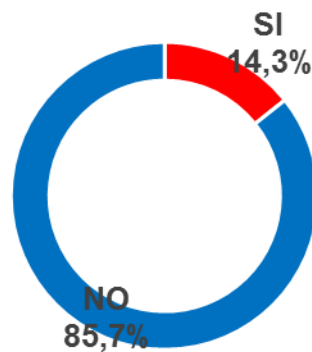
Perspectivas sector Pymes

Cómo percibe el entorno económico de las Pymes en los próximos tres años?
Ene25

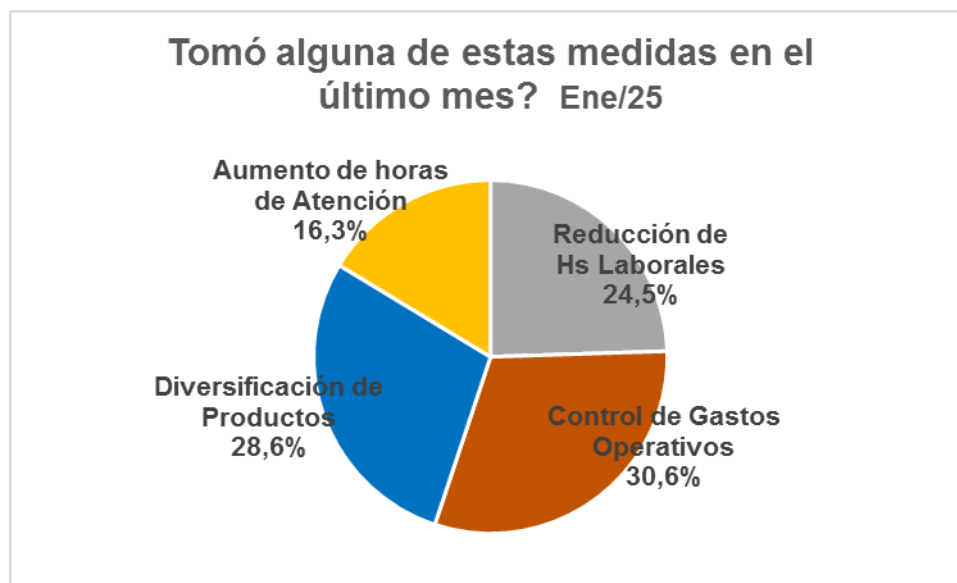


Pago de salarios

Ha tenido dificultades para afrontar el pago de salarios en el mes en curso?
Ene/25

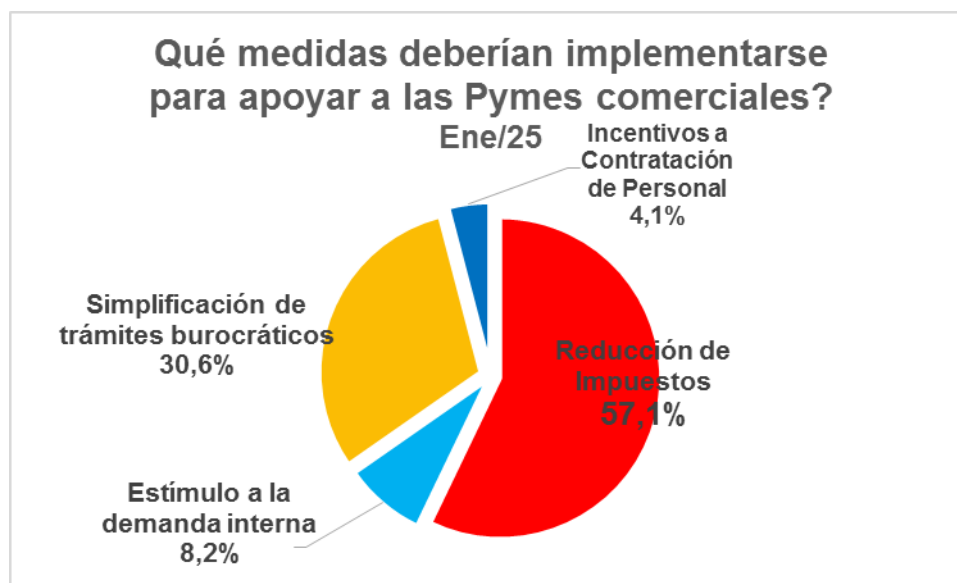


Medidas adoptadas



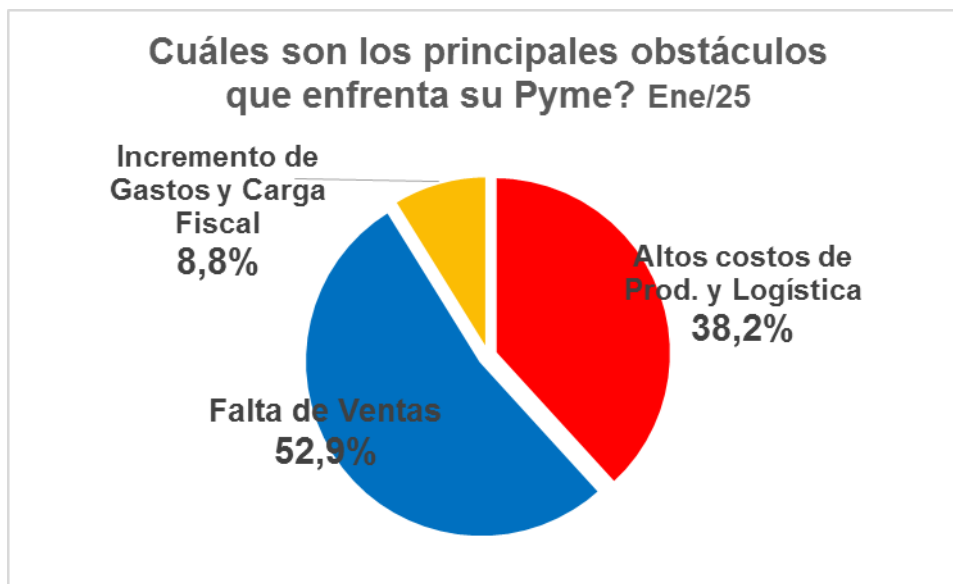
Continúa destacándose entre las medidas adoptadas, el “**Control de Gastos Operativos**” en este caso en torno al **30,6%**

Propuestas



En cuánto a medidas a implementar para apoyo de pymes comerciales, claramente se destaca en un **57.7%** la necesidad de **reducción de impuestos**, marcando un importante crecimiento sobre períodos anteriores.

Obstáculos



Continúan destacándose como principales obstáculos citado por los empresarios la “falta de ventas” con **52.9%**, y “altos costos” con un **38.2%**; e Incrementos de gastos y carga fiscal con un **8,8%**.

Santa Fe, Febrero 2025